

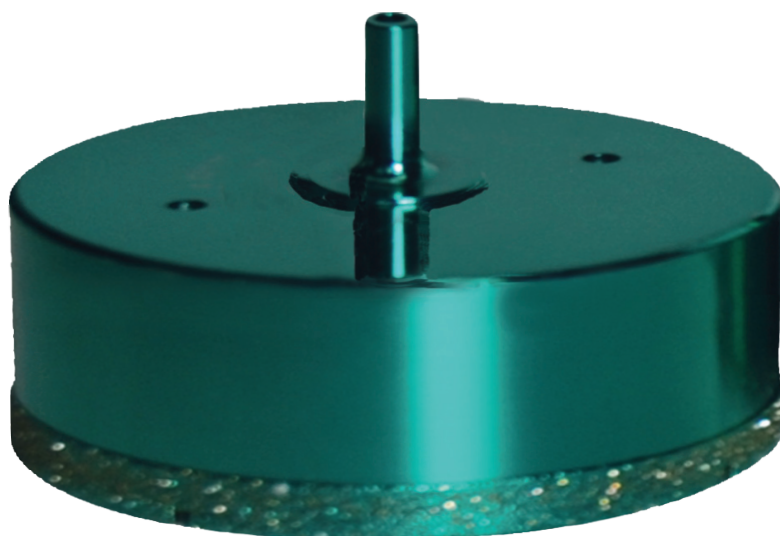
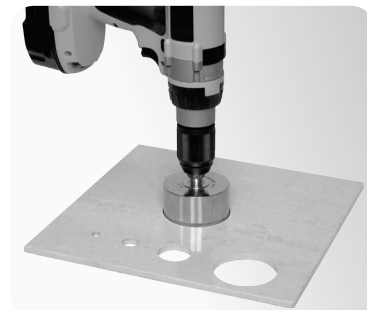


TOMECHANIC
bénétière

COURONNE DIAMANTÉE FORAGRÈS WET - Ø 150 mm



GENCOD : 322167 349 153 8



Ø 150 mm



DESRIPTIF

- Pour le perçage à eau de tous les matériaux délicats et très durs : granit, marbre, grès émaillé, grès porcelanato, granito, grès cérame, ardoise, baignoire fonte émaillée, matériaux composites type polyester, fibre de verre, etc...
- Utilisation en horizontal ou en vertical.
- Montage sur une perceuse sans fil 500 W minimum et de 1000 à 2500 tours/min.

Perçage à eau

SPÉCIFICATIONS TECHNIQUES

Réf. : T 349 153 0

Composition	Couronne diamantée
Diamètre	150 mm

Photos non contractuelles

